



ООО «ГЕОСЕРВИС-ЮГРА»

бюро земельно-кадастровых работ

ХМАО-Югра, г. Югорск, ул. Спортивная, д.3

Тел. (34675) 95-200 Моб. 8-922-445-4446

E-mail: office@geoservice-ugra.ru

ОГРН 1148622000889, ИНН/КПП 8622026175/861501001

**Благоустройство центрального городского сквера «Северное сияние»
по улице Ленина в городе Югорске**

ПРОЕКТНАЯ ДОКУМЕНТАЦИЯ

Раздел 4 «Конструктивные решения». Навесы

28.2024-КР5

Директор ООО «Геосервис-Югра» _____ А.В. Кошелев

2024г.



ООО «ГЕОСЕРВИС–ЮГРА»

бюро земельно-кадастровых работ

ХМАО–Югра, г. Югорск, ул. Спортивная, д.3
Тел. (34675) 95–200 Моб. 8–922–445–4446
E-mail: office@geoservice-ugra.ru
ОГРН 1148622000889, ИНН/КПП 8622026175/861501001

**Благоустройство центрального городского сквера «Северное сияние»
по улице Ленина в городе Югорске**

ПРОЕКТНАЯ ДОКУМЕНТАЦИЯ

28.2024–КР5

Директор _____ А.В. Кошелев

Главный инженер проекта _____ А.Н. Баранов

Изм.	№ док.	Подп.	Дата

2024г.

Ведомость рабочих чертежей основного комплекта



Лист	Наименование	Примечание
2	План расположения скамеек и стоек навесов	
3	Схема расположения фундаментов под стойки навесов на отм. +5,300, +6,000. Армирование фундаментов	
4	Схема расположения стоек, балок навесов на отм. +5,300, +6,000. Узлы 1,2	
5	Схема расположения фундаментной плиты навеса на отм. +3,300	
6	Схема установки бруса. Схема установки обшивки	
7	Схема расположения стоек, покрытия навеса на отм. +3,300	

Согласовано	

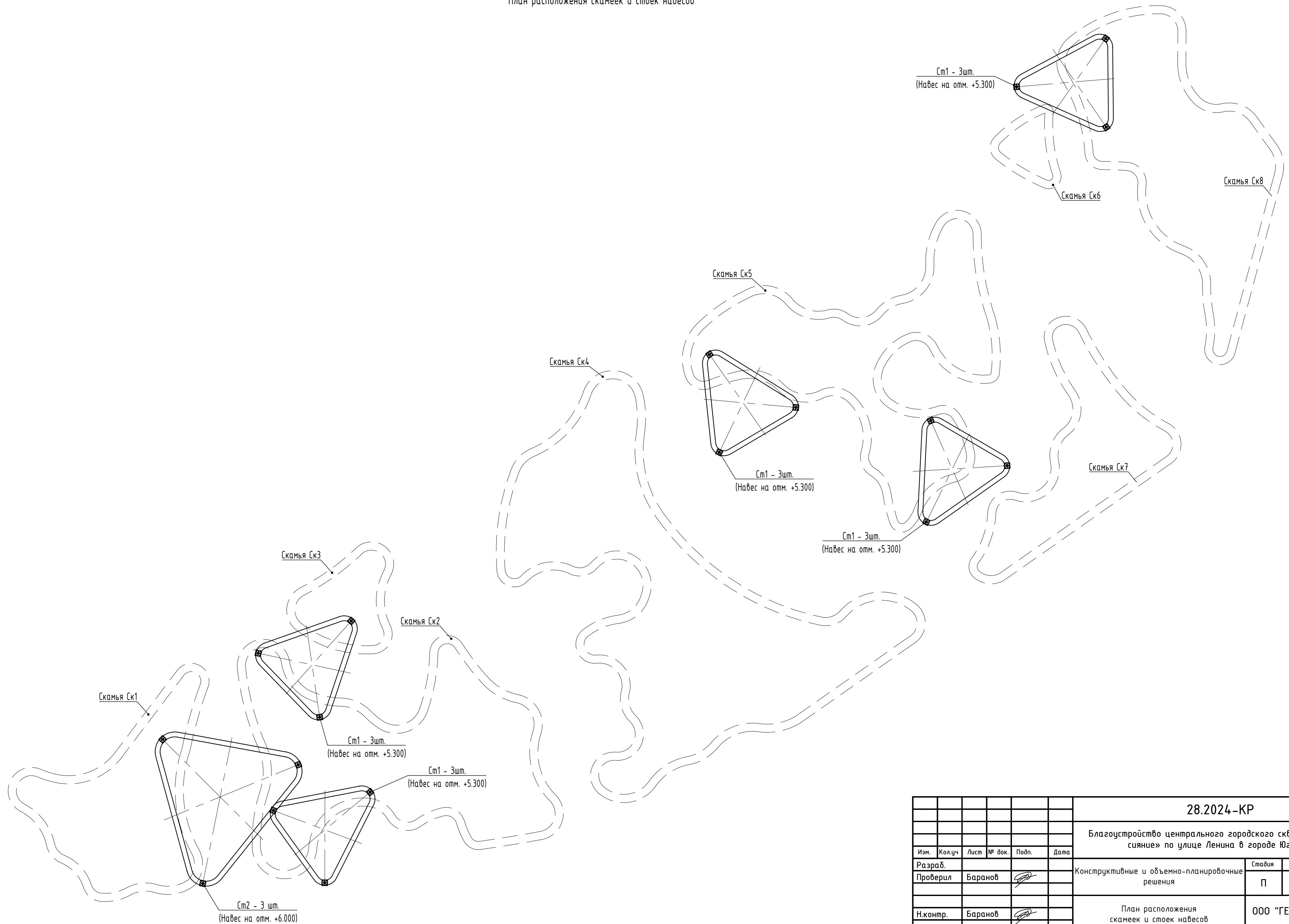
Взам. инв. №	
--------------	--

Подп. и дата	
--------------	--

Инв. № подл.	
--------------	--

						28.2024-КР5				
						Благоустройство центрального городского сквера «Северное сияние» по улице Ленина в городе Югорске				
Изм.	Кол.уч.	Лист	№ док.	Подп.	Дата					
Разраб.						Конструктивные решения. Навесы		Стадия	Лист	Листов
Проверил		Баранов						П	1	
						Ведомость рабочих чертежей основного комплекта		ООО "ГЕОСЕРВИС-ЮГРА"		
Н.контр.		Баранов								

План расположения скамеек и стоек навесов



						28.2024-КР			
						Благоустройство центрального городского сквера «Северное сияние» по улице Ленина в городе Югорске			
Изм.	Кол.уч	Лист	№ док.	Подп.	Дата	Конструктивные и объемно-планировочные решения	Стадия	Лист	Листов
Разраб.							П	2	
Проверил	Баранов								
						План расположения скамеек и стоек навесов	ООО "ГЕОСЕРВИС-ЮГРА"		
Н.контр.	Баранов								

Схема расположения фундаментов под стойки навеса на отм. +5.300

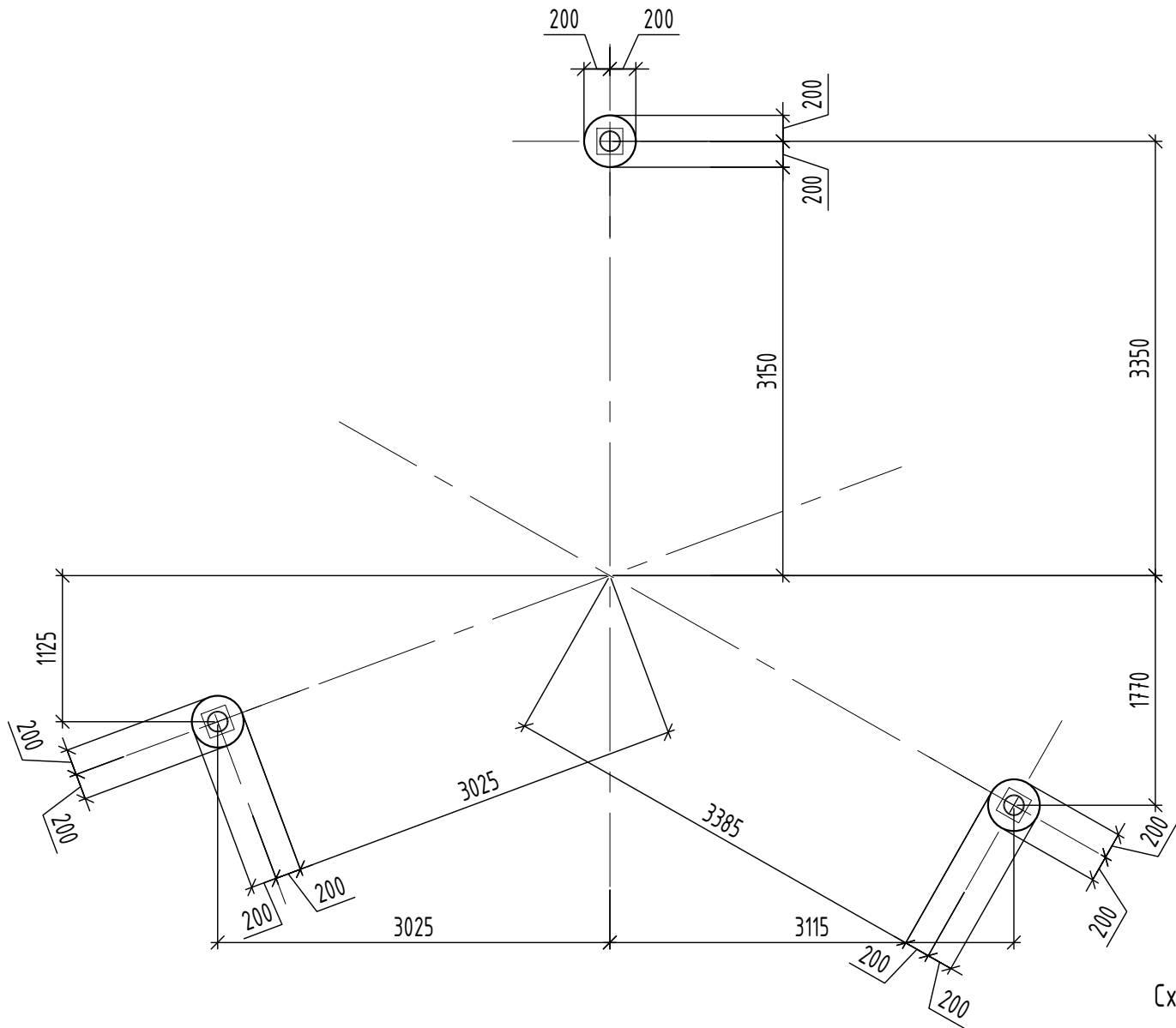
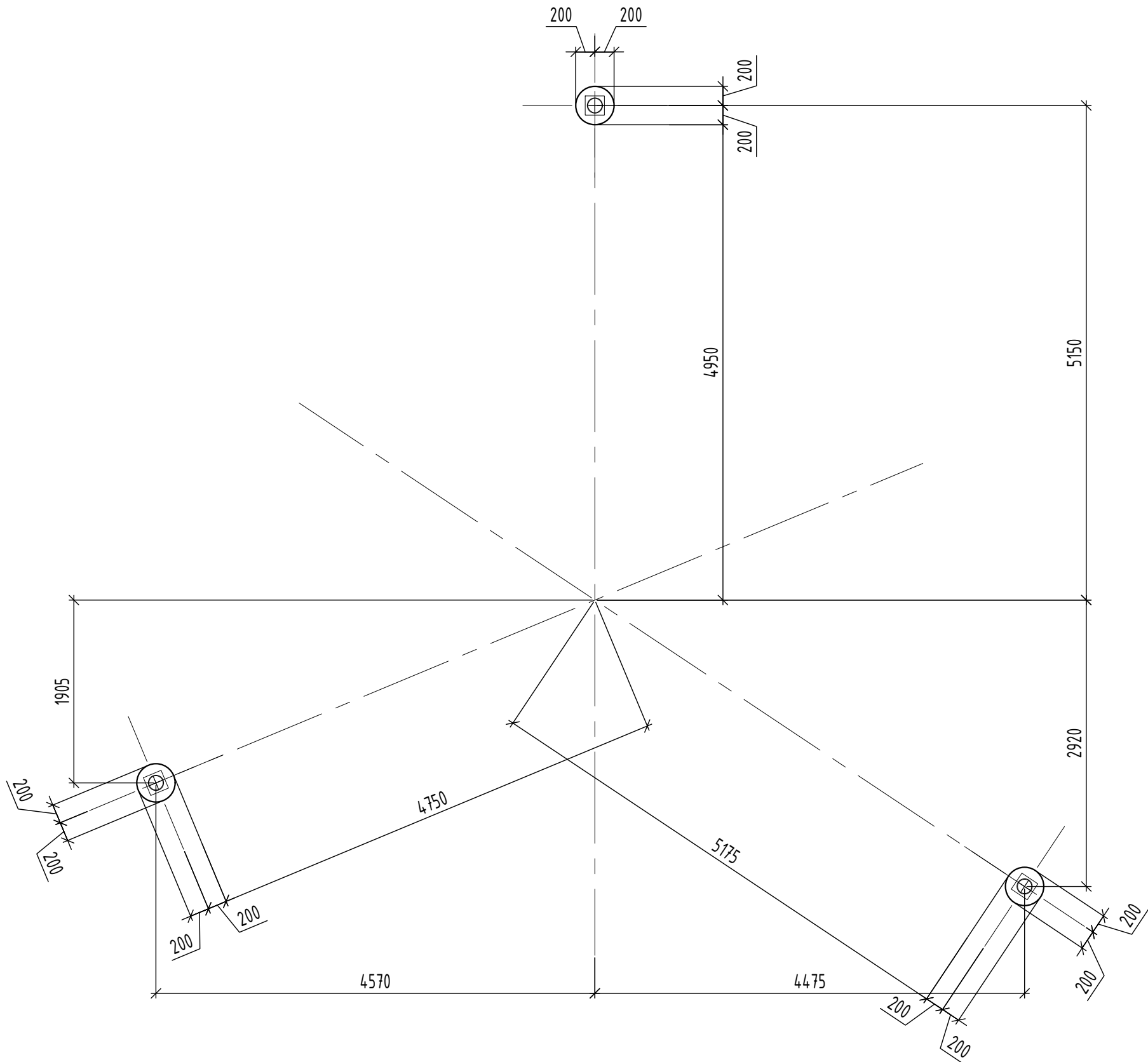


Схема расположения стоек навеса на отм. +6.000



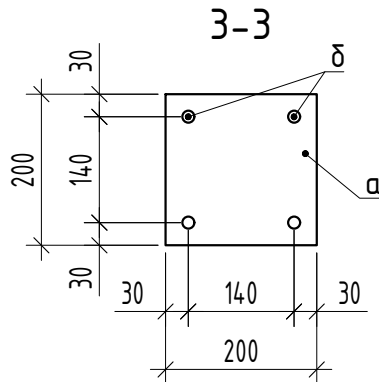
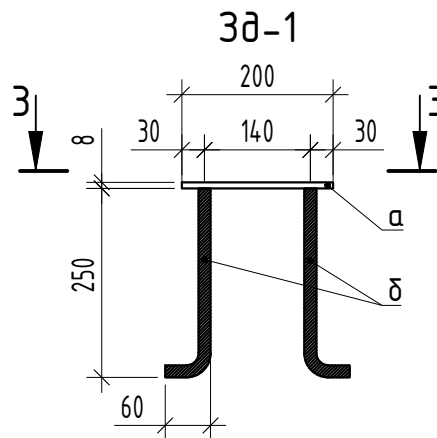
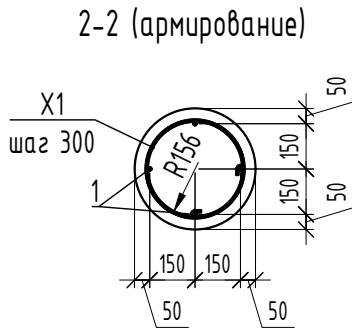
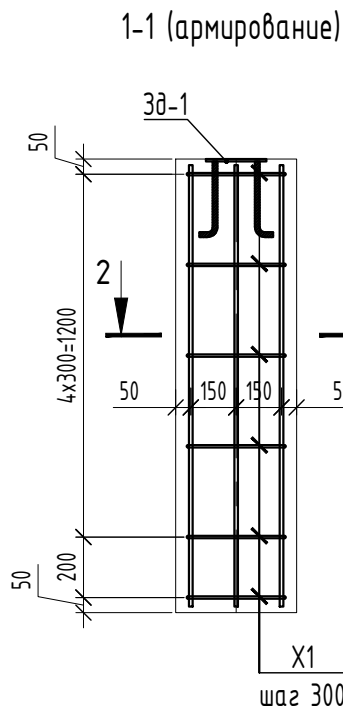
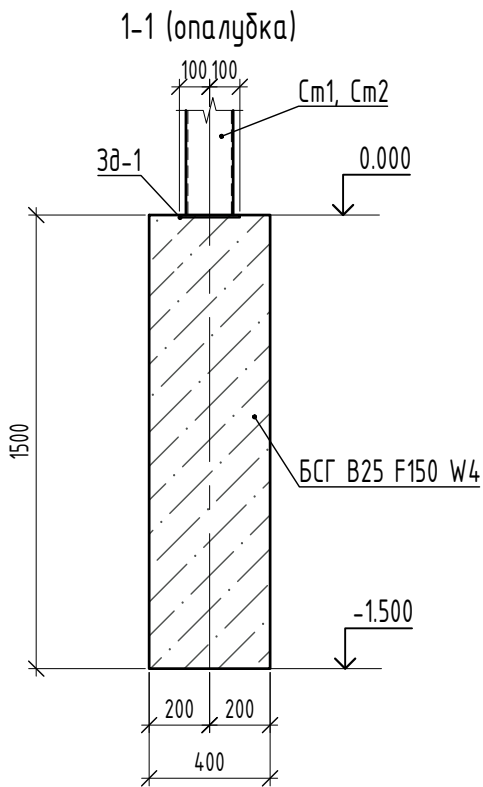
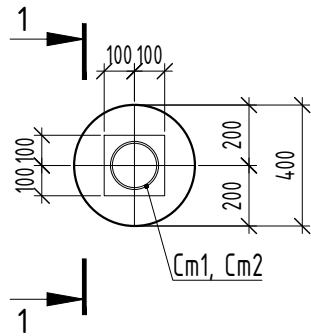
Спецификация на сборочные единицы

Марка Поз.	Поз. дет.	Наименование	Кол.	Масса ед., кг	Масса изделия
Зд-1	а	Лист 8х200х200 ГОСТ19903-2015 С345 ГОСТ 27772-2021	1	2,51	4,47
	б	Круг 16 L=310 ГОСТ 2590-88 С245 ГОСТ 27772-2021	4	0,49	

Спецификация элементов на буронабивную свая

Поз.	Обозначение	Наименование	Кол.	Масса, ед.,кг	Примечание
		Буронабивная свая			
		Детали			
1	ГОСТ 34028-2016	Ø12 А500С, L=1460	4	1.30	шт.
X1	ГОСТ 34028-2016	Ø8 А240, L=1380	6	0.55	шт.
		Сборочные единицы			
Зд1		Закладная деталь	1	5.80	
		Материалы			
	ГОСТ 7473-2010	БСГ В25 F150 W4	0.19		м³

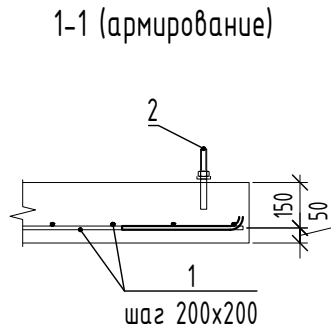
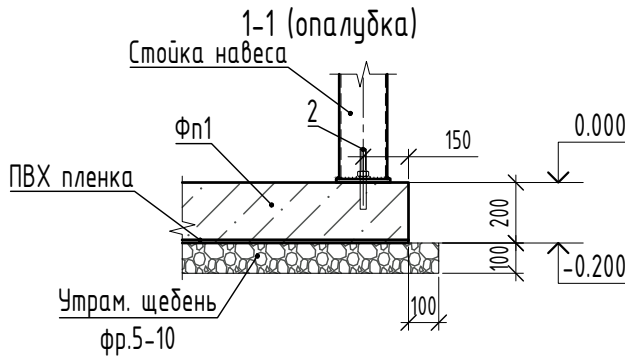
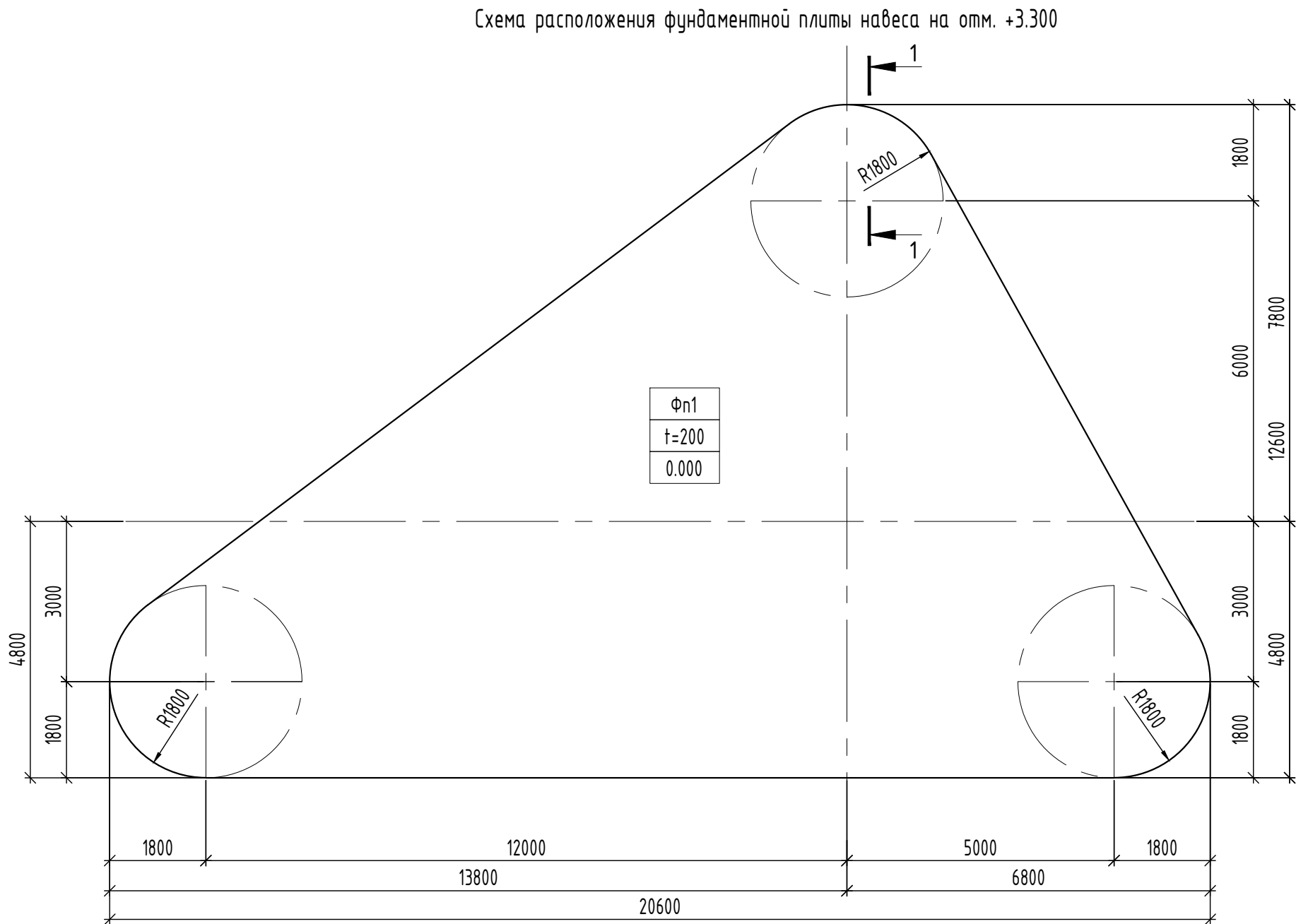
Буронабивная свая



Примечание:
1. Спецификации элементов дана на одну свая.
Всего свай: 18 шт.
2. Защитный слой бетона для рабочей арматуры от грани фундамента принят не менее 40 мм.
3. Концы стержней рабочей арматуры имеют защитный слой от грани фундамента не менее 20 мм.

						28.2024-КР			
						Благоустройство центрального городского сквера «Северное сияние» по улице Ленина в городе Югорске			
Изм.	Кол.уч	Лист	№ док.	Подп.	Дата	Конструктивные и объемно-планировочные решения	Стадия	Лист	Листов
Разраб.							П	3	
Проверил	Баранов					Схема расположения фундаментов под стойки навесов на отм. +5.300, +6.000. Армирование фундаментов	ООО "ГЕОСЕРВИС-ЮГРА"		
Н.контр.	Баранов								

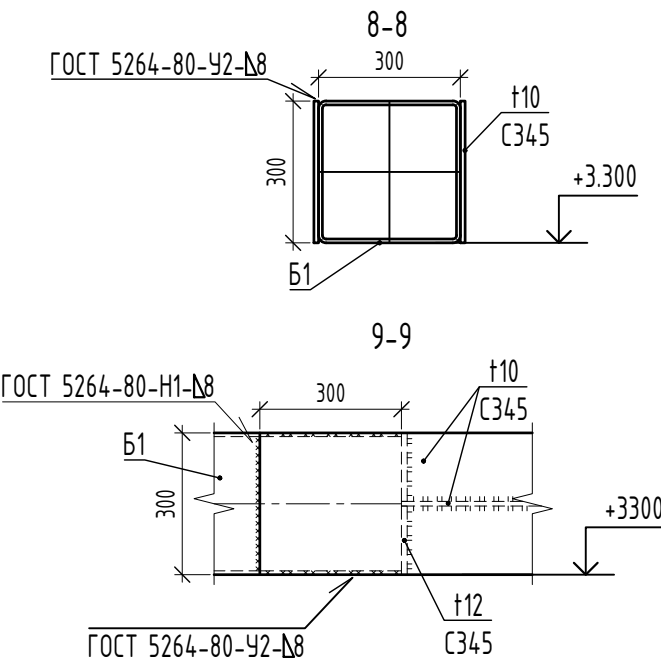
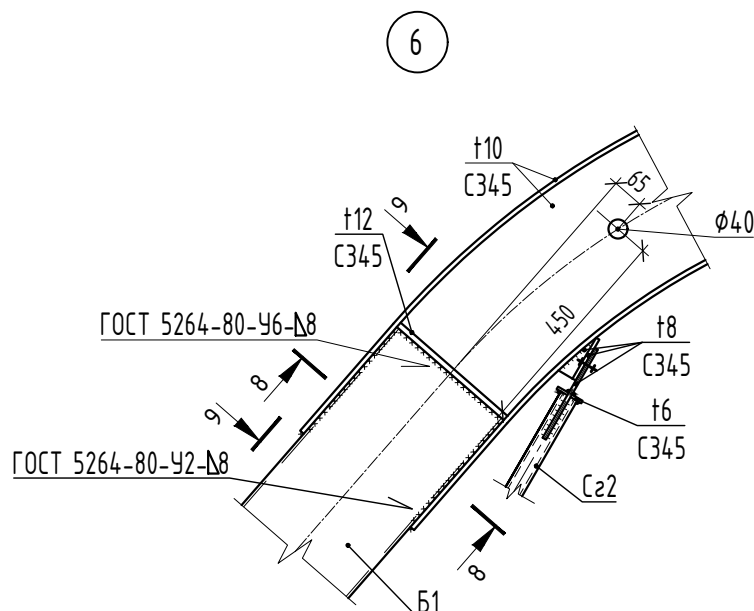
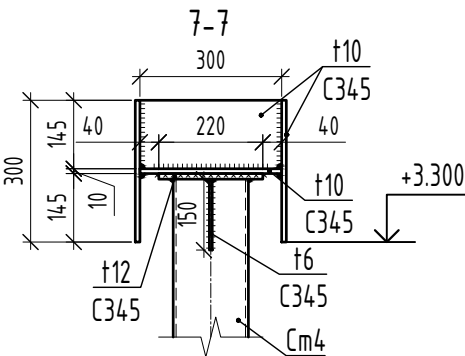
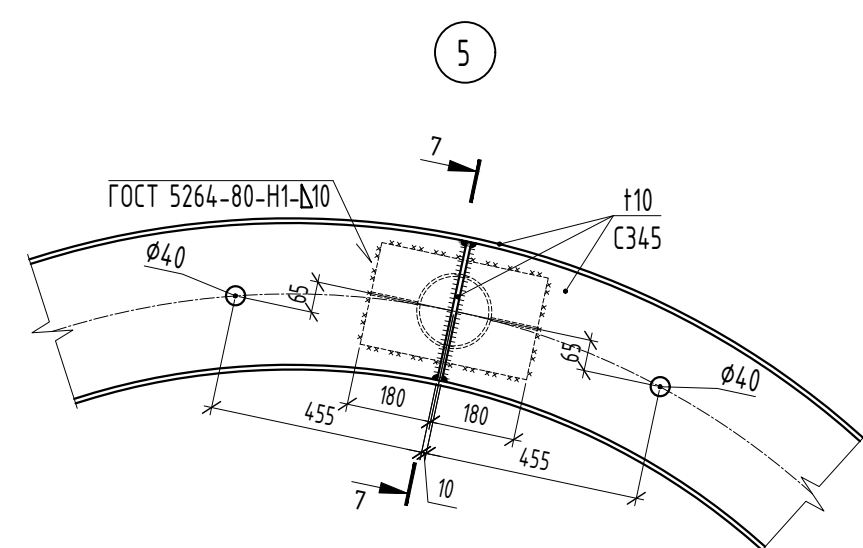
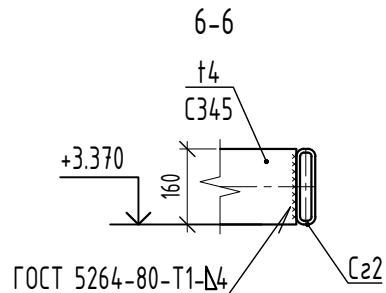
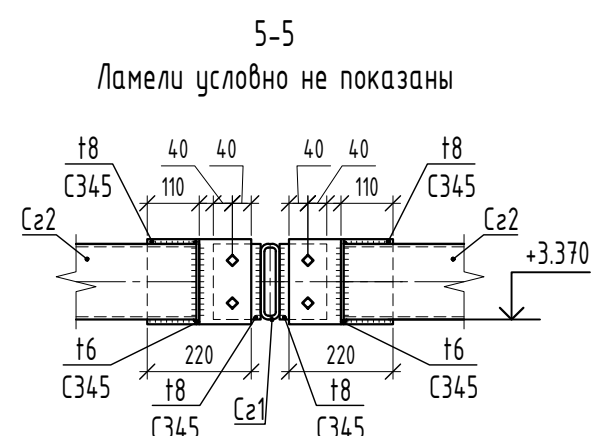
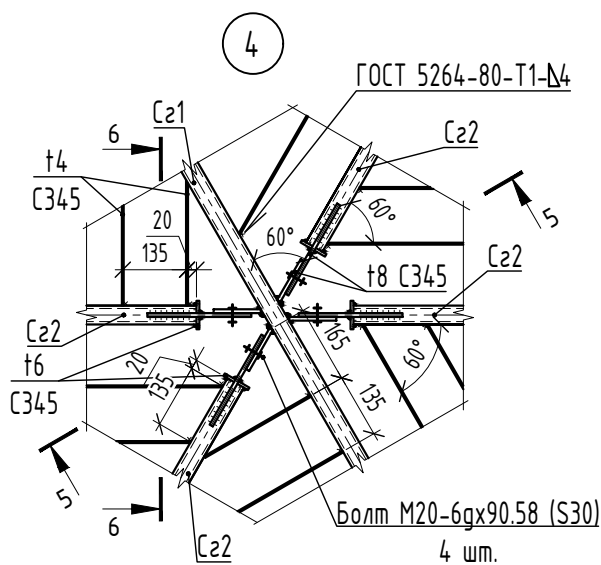
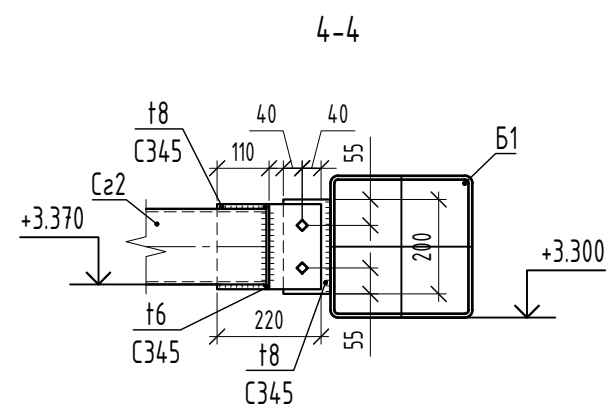
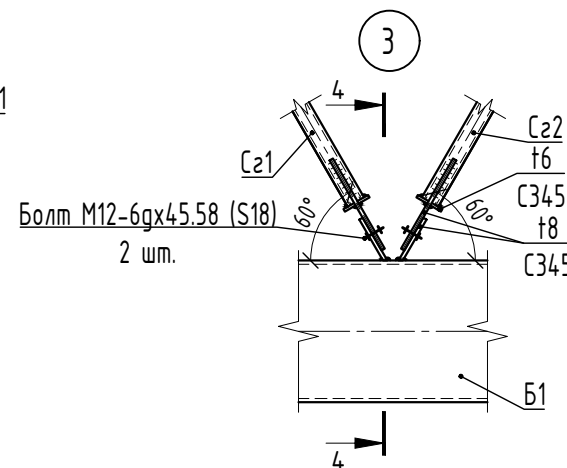
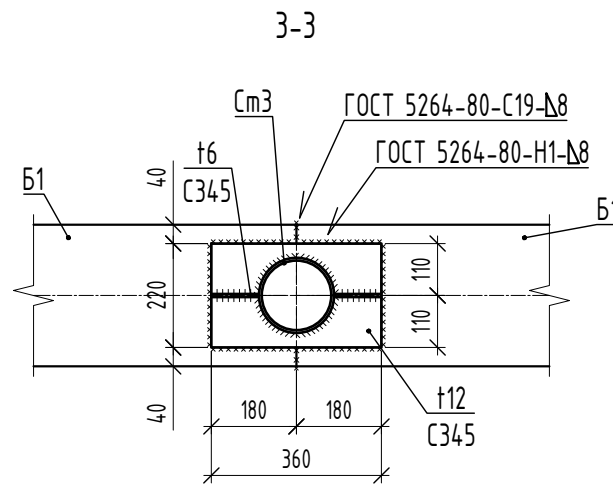
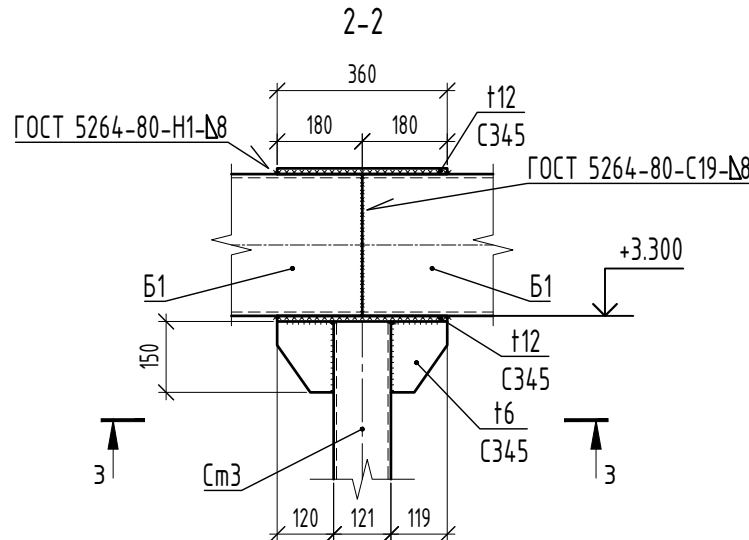
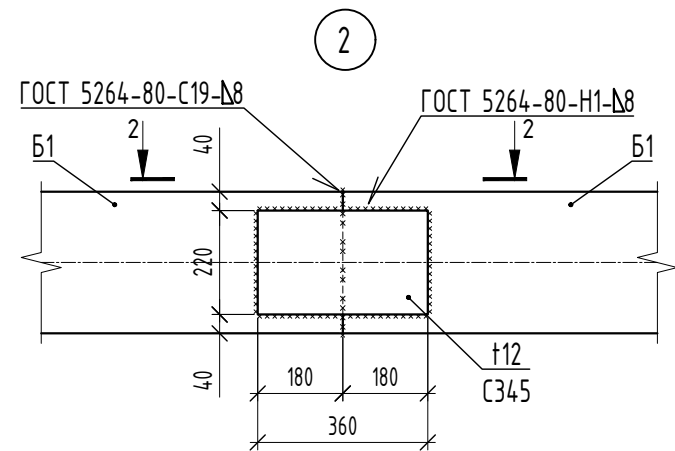
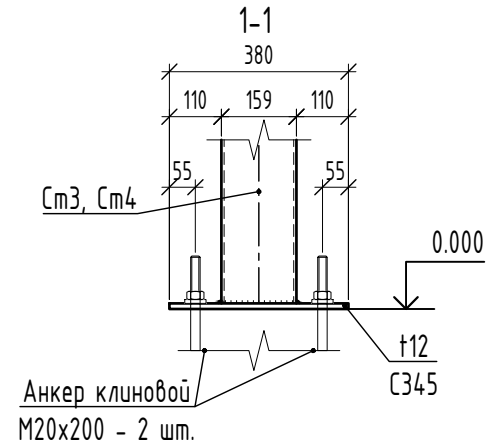
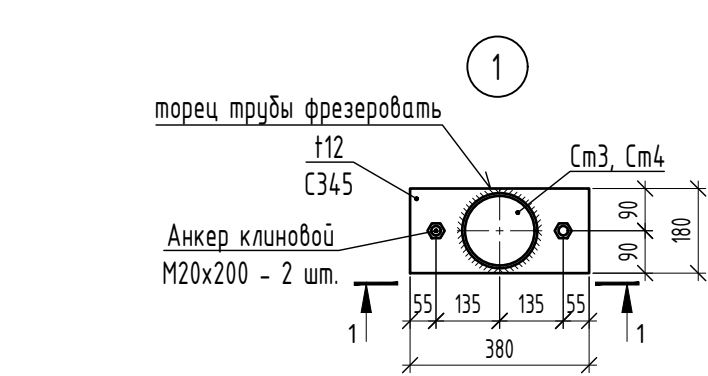
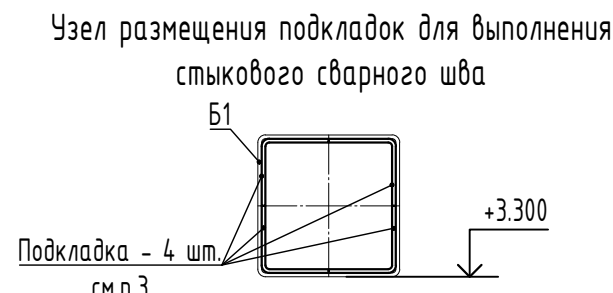
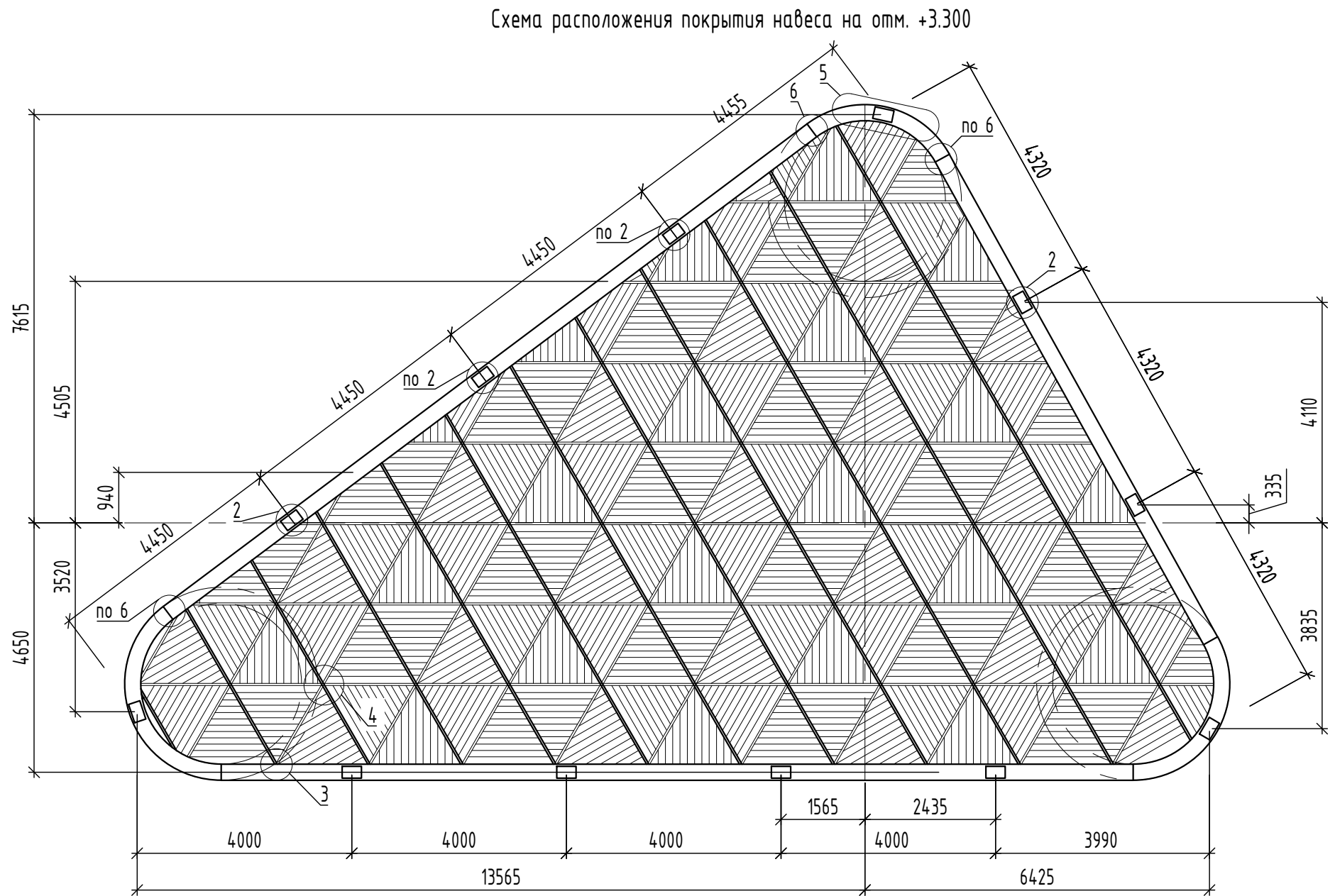
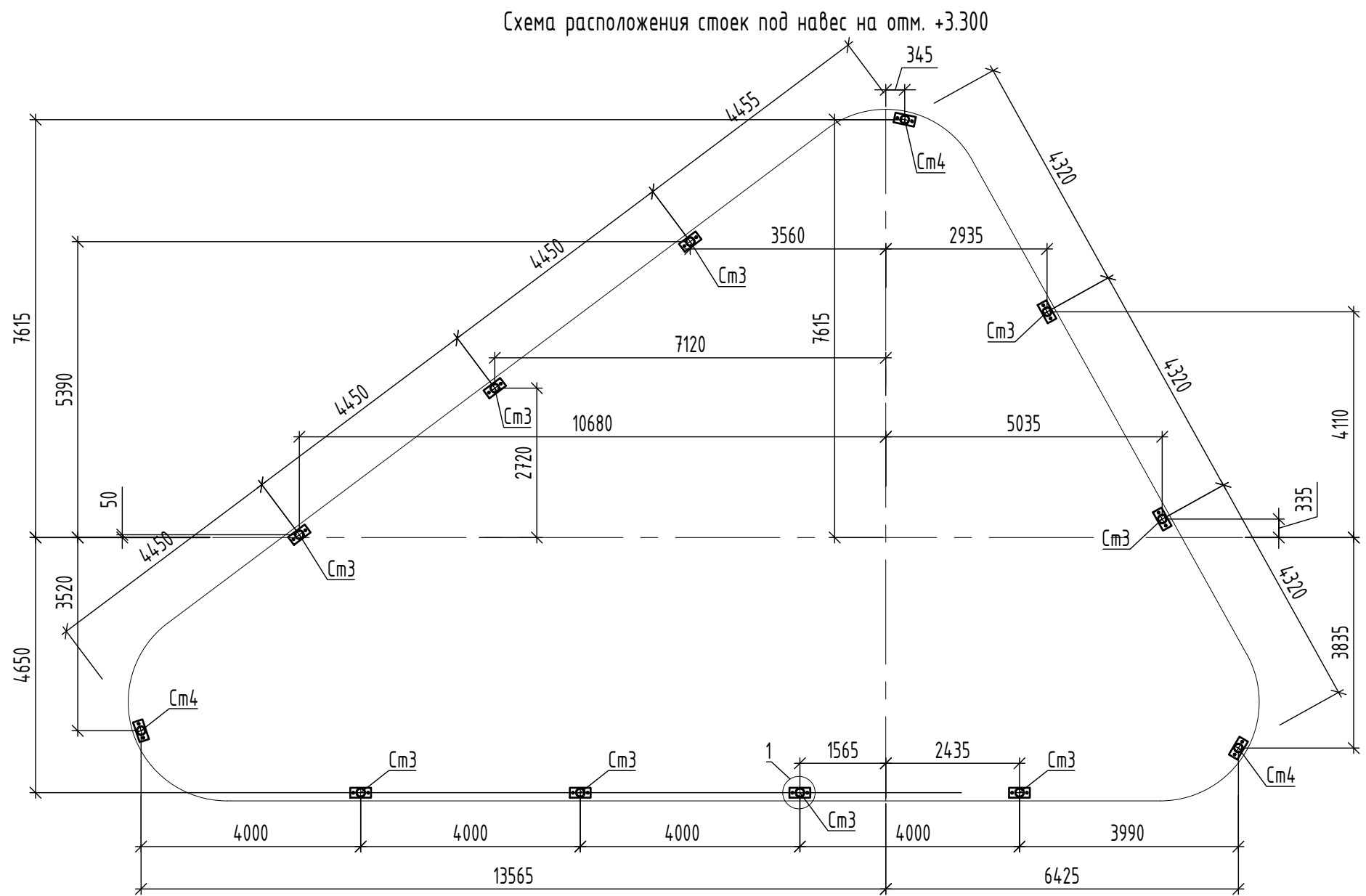
Инв. № подл.	Подпись и дата	Взам. инв. №



- Примечание:
- Защитный слой бетона для рабочей арматуры от грани фундамента принят не менее 50 мм.
 - Концы стержней рабочей арматуры имеют защитный слой от грани фундамента не менее 20 мм.
 - Позицию СК1 выполнить по периметру плиты с шагом 200 мм.
 - ПВХ пленку уложить с нахлестом не менее 300 мм.
 - Все бетонные поверхности соприкасающиеся с грунтом обмазать в два слоя. Площадь обмазочной поверхности одного фундамента – 10.72 м².

Ведомость расхода стали			
Марка элемента	Арматурные изделия		
	Арматура класса		Всего
	А500С		
	ГОСТ 34028-2016		
	Ø12	Итого	
Фундаментная плита	2017.52	2017.52	2017.52

						28.2024-КР			
						Благоустройство центрального городского сквера «Северное сияние» по улице Ленина в городе Югорске			
Изм.	Кол.уч	Лист	№ док.	Подп.	Дата	Конструктивные и объемно-планировочные решения	Стадия	Лист	Листов
Разраб.							П	5	
Проверил	Баранов								
						Схема расположения фундаментной плиты навеса на отм. +3.300	ООО "ГЕОСЕРВИС-ЮГРА"		
Н.контр.	Баранов								



Примечание:
1. Сварку металлических конструкций выполнять в соответствии с ГОСТ 5264-80. Высоту сварных швов принимать по наименьшей толщине свариваемых деталей.
2. Металлические элементы покрасить грунтом - эмалью, цвет RAL 9003.
3. Выполнить остающуюся подкладку под сварной шов из поз. Б1:
- Отрезать от трубы деталь - 50 мм шириной;
- Вырезать из центра каждой грани детали полоску - 50 мм длиной и 16 мм шириной;
- Полученные подкладки приложить к внутренней грани труб и зафиксировать на сварку.

						28.2024-КР		
						Благоустройство центрального городского сквера «Северное сияние» по улице Ленина в городе Югорске		
						Конструктивные и объемно-планировочные решения		
						П 7		
						Схема расположения стоек, покрытия навеса на отм. +3.300		
						ООО "ГЕОСЕРВИС-ЮГРА"		